

Anfahrtsbeschreibung: Polyvlies Sachsen GmbH

Aus Richtung Ostritz der B99 Richtung Görlitz folgen.

Leuba durchqueren.

Nach ca. 1 km links auf die Nickrischer Straße abbiegen
(Industriegebiet Hagenwerder).

Nach ca. 50 m links abbiegen.

Nach ca. 100 m links abbiegen.

Nach ca. 800 m finden Sie die Firma
Polyvlies Sachsen auf der rechten Seite.

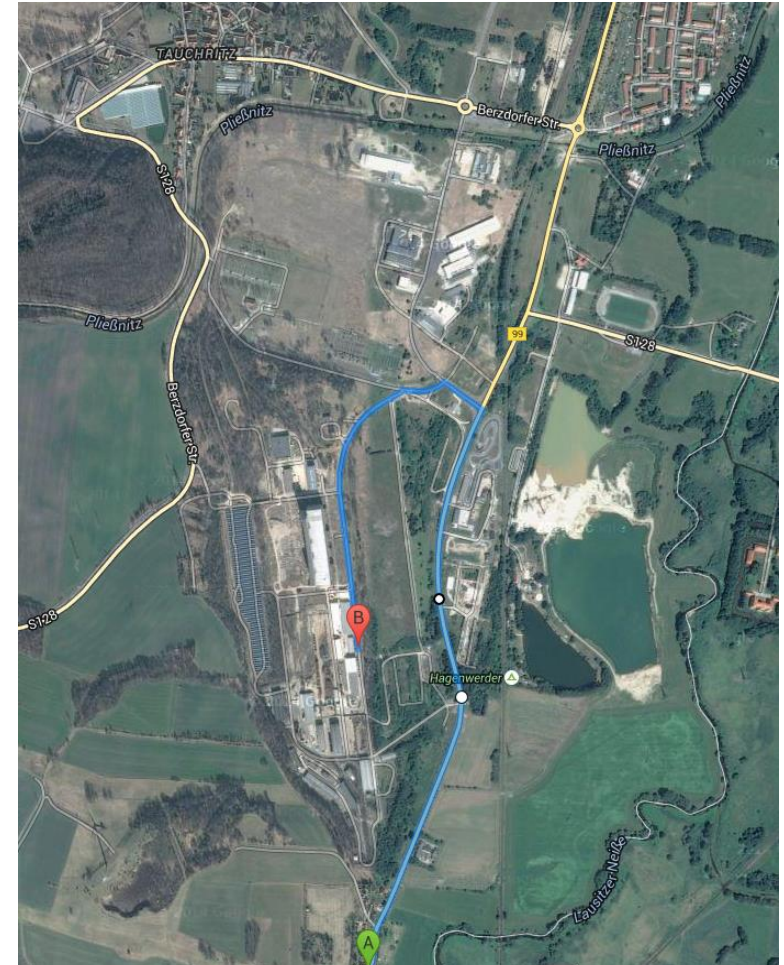
GPS Koordinaten

Breitengrad: 51.0537

Längengrad: 14.9502

N 51° 3' 13"

E 14° 57' 1"



Anfahrtsbeschreibung: Polyvlies Sachsen GmbH

Aus Richtung Hagenwerder der B99 folgen.

Im Kreisverkehr die zweite Ausfahrt nehmen.

Nach ca. 900 m rechts abbiegen
auf die Nickrischer Straße.

Nach ca. 50 m links abbiegen.

Nach ca. 100 m links abbiegen.

Nach ca. 900 m finden Sie die Firma
Polyvlies Sachsen auf der rechten Seite (B).

GPS Koordinaten

Breitengrad: 51.0537

Längengrad: 14.9502

N 51° 3' 13"

E 14° 57' 1"

